

醫療器材仿單標籤粘貼表

產品中文名稱	“恩普泰”卡麥拉臉部植入物	申請廠商	守恆健康事業股份有限公司
--------	---------------	------	--------------

106. 6. 22



中文醫療器材名稱：“恩普泰”卡麥拉臉部植入物

製造批號：

製造日期及保存期限：

許可字號：衛署醫器輸字第 019877 號

製造廠名稱：Implantech Associates, Inc.

製造廠地址：6025 Nicolle St., Suite B, Ventura, CA93003, U.S.A.

藥商名稱：守恆健康事業股份有限公司

藥商地址：請依所轄衛生局核定內容刊載



106. 6. 22

市售醫療器材得僅放置經審查核定之中文仿單。但如市售醫療器材同時放置中、外文仿單者，外文仿單內容須與核定本之中文仿單內容相符。

- ※ 裝訂原廠之仿單、使用說明書及其中文仿單稿、最小包裝、標籤
- ※ 中文仿單稿包括適應症、禁忌症、型號（規格）、產品說明及注意事項等敘述，最後段須加刊製造廠名稱、地址及藥商名稱、地址，如有附件、配件請一併列明
- ※ 仿單標籤等實物過大或印於玻璃金屬容器等不便於黏貼時可將照相影本代替黏貼報核

中国科学院植物研究所

中国科学院植物研究所 植物分类学研究所

图 1



中国科学院植物研究所 植物分类学研究所
中国科学院植物研究所 植物分类学研究所
中国科学院植物研究所 植物分类学研究所



醫療器材仿單標籤粘貼表

產品中文名稱	“恩普泰”卡麥拉臉部植入物	申請廠商	守恆健康事業股份有限公司
--------	---------------	------	--------------

Implantech®

STERILE

Sterilized Using Dry Heat

Caution, See Instructions For Use

Single Use Only

Rx Only

Combillar
ePTFE-Coated
Dorsal Nasal Implant

Combillar ePTFE-Coated Dorsal Nasal Implant

REF	EPTFE-L6260	QTY	1 EA
LOT	123456	Use By	2015-02-01

+M724EPTFEL62601/SS8013150201123456P

Manufacturer:
Implantech Associates, Inc.
 6025 Nicolle St., Suite B, Ventura, CA USA

CAUTION: Federal U.S.A. law restricts this device to sale by or on the order of a physician

Implantech Associates, Inc.

Implantech Associates, Inc.

REF EPTFE-L6260	REF EPTFE-L6260
LOT 123456	LOT 123456

Implantech Associates, Inc.

Implantech Associates, Inc.

REF EPTFE-L6260	REF EPTFE-L6260
LOT 123456	LOT 123456

Implantech Associates, Inc.

Implantech Associates, Inc.

REF EPTFE-L6260	REF EPTFE-L6260
LOT 123456	LOT 123456

衛生福利部
 醫事司
 醫療器材管理處
 章縫章
 (器輸)

福
 縫章
 器輸
 物

2

- ※ 裝訂原廠之仿單、使用說明書及其中文仿單稿、最小包裝、標籤
- ※ 中文仿單稿包括適應症、禁忌症、型號(規格)、產品說明及注意事項等敘述，最後段須加刊製造廠名稱、地址及藥商名稱、地址，如有附件、配件請一併列明
- ※ 仿單標籤等實物過大或印於玻璃金屬容器等不便於黏貼時可將照相影本代替黏貼報核



22



“恩普泰”卡麥拉臉部植入物

“Implantech”Composite Facial Implants

衛署醫器輸字第 019877 號

注意：使用前請務必詳閱原廠之使用說明書並遵照指示使用。

一、適應症

- 用於顏面整型及重建手術。

二、產品敘述

- 本產品為 3D 立體結構設計，內部為矽膠彈性體，外層包覆已展開式聚四氟乙烯 (ePTFE)。本產品可有各種外觀及尺寸，用以增大或修復臉部軟組織，本產品僅限於單次使用。

三、禁用於

- 置於真皮層。
- 顳下頷關節之重建。
- 當缺乏足夠的組織包覆。

四、併發症/不良反應

- 植入物下方會發生骨再吸收作用。
- 組織無法適當包覆，植入局部部位包覆空間不夠，或是植入物太大都可能會引起組織壞疽或植入物被擠出。
- 換置或移動植入物可能造成植入部位包覆空間變得過大。
- 包圍植入物週遭之纖維組織莢膜的形成，屬於生理上對外來物的正常反應，纖維組織莢膜的攣縮會導致組織變硬、植入物易位或鼓起、不適感或疼痛。
- 植入物為導因的可能併發症或不良反應可能包含，但不一定僅限於：發炎、感染；癩管形成、位移、擠出、血腫；血漿積聚或漿液腫形成；硬化；神經損傷或發炎；神經痛；失去敏感度；對藥物或手術處置反應不良；傷口癒合差、病患對任何外來植入物的忍耐力差及不適當或過度的植入。
- 由於病患對植入物手術、手術技術及醫療治療的反應不同，有各種可能的併發症及創傷，應建議病患不要考慮終身型的植入物，或將外植片體視為必要的治療。恩普泰聯合公司(Implantech Associates, Inc.) 並非醫療器材植入手術之代表名詞。
- 植入物應僅限於單次使用。
- 警告：在任何情況下，植入物都不能再次回收重新植入!! 因為任何清理及重新滅菌的手續都無法適當的移除植入物上的生物殘留物，例如：血、組織和其它可能殘留的病原體。

五、手術應注意事項

- 專業醫事人員應負責使用恰當的手術程序及技術，每個外科醫師皆需依據目前可接受的技術、個人判斷及經驗來評估合適的手術程序。
- 個別病患適合何種尺寸及形狀的植入物必須由外科醫師做判別，原廠有提供本產品之尺寸量測工具以便利外科醫師判斷使用。
- 量測尺寸大小：如果需要修剪本產品以符合所需要的尺寸，則需使用銳利的手術器械，應避免使用鈍的器械，以免切除過多，造成材質過薄而產品破離。

- 植入：本產品應植入皮下適當之深度，需有足夠之組織可完全包覆本產品，以利傷口正常癒合。請勿植入於真皮層。

六、警告及注意事項

- 本產品不可植入於真皮層，可能會導致像癩管形成、感染、擠出和硬結等併發症。
- 本產品不建議在需載重的應用上，例如：骨骼、肌腱或韌帶的替換上。有復原障礙的病患，例如：自體免疫疾病或糖尿病病患可能會無法正常的癒合傷口。
- 植入物在搬運及手術過程，都應受到最小心的處理，以避免受到任何損傷。應避免接觸尖銳物品，例如：手術器械或縫合針，但也需避免以太鈍的器械操作。
- 本產品之使用需符合「特定醫療技術檢查檢驗醫療儀器施行或使用管理辦法」之規定。

七、滅菌產品之提供

- 植入物以滅菌形式提供時，已經過確效和嚴格的管控程序，滅菌依照 AAMI/ANSO/ISO 等標準認定。植入物只有在包裝完整未經破壞時才能維持滅菌狀態。
- 若滅菌之植入物在植入前被污染，它可以依據下列程序以壓力鍋重新清潔滅菌，植入物不應以環氧乙烯氣體(ethylene oxide gas)滅菌，因累積過量的環氧乙烯殘留物可能會導致不良的組織反應。

八、包裝

- 滅菌產品以密封雙層包裝的形式供應，若包裝毀損或被打開則無法保證滅菌狀態。
- 滅菌產品包裝皆有提供可撕下的病歷表紀錄標貼。

九、滅菌產品開封

1. 在乾淨經滅菌的環境脫掉產品外包裝。
 2. 抓住外層包裝直接將仍密封著內層包裝的植入物丟進已經滅菌的區域。
 3. 遵循經滅菌產品應遵循之注意事項，打開內層包裝收回植入物。
- 注意：將病患紀錄標籤部分貼在病歷表上。

十、滅菌操作指示

- 不要使用環氧乙烯滅菌。
- 不要使用放射線滅菌法。
- 不要將該產品暴露於溫度高於 482°F 之環境。
- 將植入物包裹於乾淨、無棉線材質，並置放於乾淨、開放壓力滅菌盤中。(請勿將本產品放在原包裝材質中滅菌，本產品應以適合滅菌的材質重新包裝。)依下列其中一種方式滅菌：
 1. 重力式蒸氣高壓滅菌器：30 分鐘，270°F(132°C)，30 psi。
 2. 預真空(亦稱作高真空)蒸氣高壓滅菌器：4 分鐘，270°F(132°C)。

注意：植入物在高壓滅菌後應降溫。

十一、產品型號規格

Catalog No.	Size	Name of Product
ePTFE-AC-S	Small	Composite Anatomical Chin Implant
ePTFE-AC-M	Medium	Composite Anatomical Chin Implant
ePTFE-AC-L	Large	Composite Anatomical Chin Implant
ePTFE-AC-XL	X-Large	Composite Anatomical Chin Implant
ePTFE-BSMII-S	Small	Composite Binder Submalar II
ePTFE-BSMII-M	Medium	Composite Binder Submalar II
ePTFE-BSMII-L	Large	Composite Binder Submalar II
ePTFE-BSMII-XL	X-Large	Composite Binder Submalar II
ePTFE-CSC-XS	X-Small	Composite Curvilinear Chin
ePTFE-CSC-S	Small	Composite Curvilinear Chin
ePTFE-CSC-M	Medium	Composite Curvilinear Chin
ePTFE-CSC-L	Large	Composite Curvilinear Chin
ePTFE-CSC-XL	X-Large	Composite Curvilinear Chin
ePTFE-EAC-S	Small	Composite Extended Anatomical Chin
ePTFE-EAC-M	Medium	Composite Extended Anatomical Chin
ePTFE-EAC-L	Large	Composite Extended Anatomical Chin
ePTFE-EAC-XL	X-Large	Composite Extended Anatomical Chin
ePTFE-FDI-1.5	Small	Composite Flowers Dorsal Nasal
ePTFE-FDI-3.5	Medium	Composite Flowers Dorsal Nasal
ePTFE-FDI-4.5	Large	Composite Flowers Dorsal Nasal
ePTFE-FTT-S	Small	Composite Flowers Tear Trough
ePTFE-FTT-M	Medium	Composite Flowers Tear Trough
ePTFE-FTT-L	Large	Composite Flowers Tear Trough
ePTFE-NLI-S	Small	Composite Nasal-Labial Implant
ePTFE-NLI-M	Medium	Composite Nasal-Labial Implant
ePTFE-NLI-L	Large	Composite Nasal-Labial Implant
ePTFE-NLI-XL	X-Large	Composite Nasal-Labial Implant
ePTFE-TMS-S	Small	Composite Terino Malar Shell
ePTFE-TMS-M	Medium	Composite Terino Malar Shell
ePTFE-TMS-L	Large	Composite Terino Malar Shell
ePTFE-TMS-XL	X-Large	Composite Terino Malar Shell
ePTFE-VSDC-001	1	Composite Voloshin Dorsal Columella
ePTFE-VSDC-002	2	Composite Voloshin Dorsal Columella
ePTFE-VSDC-003	3	Composite Voloshin Dorsal Columella
ePTFE-VSDC-004	4	Composite Voloshin Dorsal Columella
ePTFE-VSDC-010	10	Composite Voloshin Dorsal Columella
ePTFE-VSDC-W5020	1	Composite Nasal Implant
ePTFE-VSDC-W5030	1	Composite Nasal Implant

ePTFE-VSDC-W5035	1	Composite Nasal Implant
ePTFE-VSDC-W5050	1	Composite Nasal Implant
ePTFE-VSDC-W5545	1	Composite Nasal Implant
ePTFE-VSDC-N4730	1	Composite Nasal Implant
ePTFE-VSDC-N4740	1	Composite Nasal Implant
ePTFE-VSDC-N4750	1	Composite Nasal Implant
ePTFE-ACII-S	Small	ePTFE -Coated Anatomical Chin, Style II
ePTFE-ACII-M	Medium	ePTFE -Coated Anatomical Chin, Style II
ePTFE-ACII-L	Large	ePTFE -Coated Anatomical Chin, Style II
ePTFE-G4820	1	ePTFE -Coated Dorsal Nasal-G
ePTFE-G4830	1	ePTFE -Coated Dorsal Nasal-G
ePTFE-G4840	1	ePTFE -Coated Dorsal Nasal-G
ePTFE-G5220	1	ePTFE -Coated Dorsal Nasal-G
ePTFE-G5230	1	ePTFE -Coated Dorsal Nasal-G
ePTFE-G5240	1	ePTFE -Coated Dorsal Nasal-G
ePTFE-G5250	1	ePTFE -Coated Dorsal Nasal-G
ePTFE-G5820	1	ePTFE -Coated Dorsal Nasal-G
ePTFE-G5830	1	ePTFE -Coated Dorsal Nasal-G
ePTFE-G5840	1	ePTFE -Coated Dorsal Nasal-G
ePTFE-G5850	1	ePTFE -Coated Dorsal Nasal-G
ePTFE-G6260	1	ePTFE -Coated Dorsal Nasal-G
ePTFE-T4820	1	ePTFE -Coated Dorsal Nasal-GT
ePTFE-T4830	1	ePTFE -Coated Dorsal Nasal-GT
ePTFE-T4840	1	ePTFE -Coated Dorsal Nasal-GT
ePTFE-T5220	1	ePTFE -Coated Dorsal Nasal-GT
ePTFE-T5230	1	ePTFE -Coated Dorsal Nasal-GT
ePTFE-T5240	1	ePTFE -Coated Dorsal Nasal-GT
ePTFE-T5250	1	ePTFE -Coated Dorsal Nasal-GT
ePTFE-T5820	1	ePTFE -Coated Dorsal Nasal-GT
ePTFE-T5830	1	ePTFE -Coated Dorsal Nasal-GT
ePTFE-T5840	1	ePTFE -Coated Dorsal Nasal-GT
ePTFE-T5850	1	ePTFE -Coated Dorsal Nasal-GT
ePTFE-T6260	1	ePTFE -Coated Dorsal Nasal-GT
ePTFE-L4820	1	ePTFE -Coated Dorsal Nasal-L
ePTFE-L4830	1	ePTFE -Coated Dorsal Nasal-L
ePTFE-L4840	1	ePTFE -Coated Dorsal Nasal-L
ePTFE-L5220	1	ePTFE -Coated Dorsal Nasal-L
ePTFE-L5230	1	ePTFE -Coated Dorsal Nasal-L
ePTFE-L5240	1	ePTFE -Coated Dorsal Nasal-L
ePTFE-L5250	1	ePTFE -Coated Dorsal Nasal-L
ePTFE-L5820	1	ePTFE -Coated Dorsal Nasal-L
ePTFE-L5830	1	ePTFE -Coated Dorsal Nasal-L
ePTFE-L5840	1	ePTFE -Coated Dorsal Nasal-L
ePTFE-L5850	1	ePTFE -Coated Dorsal Nasal-L
ePTFE-L6260	1	ePTFE -Coated Dorsal Nasal-L

106.



ePTFE-PS-30	1	ePTFE -Coated Paranasal, Sharp Top
ePTFE-PS-40	1	ePTFE -Coated Paranasal, Sharp Top
ePTFE-PS-50	1	ePTFE -Coated Paranasal, Sharp Top
ePTFE-PS-60	1	ePTFE -Coated Paranasal, Sharp Top
ePTFE-PS-70	1	ePTFE -Coated Paranasal, Sharp Top
ePTFE-PS-80	1	ePTFE -Coated Paranasal, Sharp Top
ePTFE-PF-30	1	ePTFE -Coated Paranasal, Flat Top
ePTFE-PF-40	1	ePTFE -Coated Paranasal, Flat Top
ePTFE-PF-50	1	ePTFE -Coated Paranasal, Flat Top
ePTFE-PF-60	1	ePTFE -Coated Paranasal, Flat Top
ePTFE-PF-70	1	ePTFE -Coated Paranasal, Flat Top
ePTFE-PF-80	1	ePTFE -Coated Paranasal, Flat Top
ePTFE-FH-S	Small	ePTFE -Coated Forehead
ePTFE-FH-M	Medium	ePTFE -Coated Forehead
ePTFE-FH-L	Large	ePTFE -Coated Forehead
ePTFE-FH-XL	X-Large	ePTFE -Coated Forehead

製造廠名稱：Implantech Associates, Inc.

製造廠地址：6025 Nicolle St., Suite B, Ventura, CA 93003, U.S.A.

藥商名稱：守恆健康事業股份有限公司

藥商地址：請依所轄衛生局核定內容刊載

6.



22



Faint, illegible text covering the majority of the page, likely bleed-through from the reverse side.

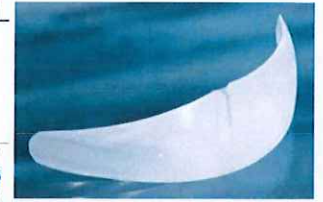
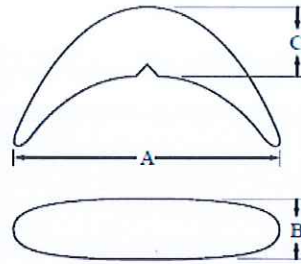


“恩普泰” 卡麥拉面部植入物

ePTFE-Coated Anatomical Chin

Cat. No.	Size	A	B	C
ePTFE-AC-S	Small	5.1	1.2	0.6
ePTFE-AC-M	Medium	5.2	1.2	0.8
ePTFE-AC-L	Large	5.3	1.2	1.0
ePTFE-AC-XL	X-Large	5.5	1.2	1.2

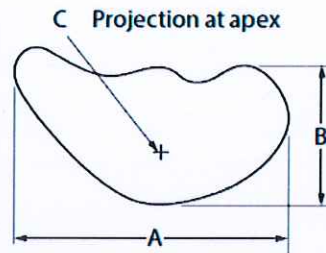
Dimensions in centimeters±10%



ePTFE-Coated Binder Submalar II

Cat. No.	Size	A	B	C
ePTFE-BSMII-S	Small	4.0	2.1	0.40
ePTFE-BSMII-M	Medium	4.4	2.3	0.45
ePTFE-BSMII-L	Large	4.9	2.5	0.46
ePTFE-BSMII-XL	X-Large	5.2	2.8	0.54

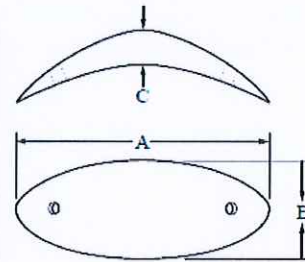
Dimensions in centimeters ± 10 %



ePTFE-Coated Curvilinear Chin

Cat. No.	Size	A	B	C
ePTFE-CSC-XS	X-Small	3.1	1.1	0.45
ePTFE-CSC-S	Small	3.2	1.4	0.65
ePTFE-CSC-M	Medium	3.6	1.4	0.65
ePTFE-CSC-L	Large	4.4	1.4	0.65
ePTFE-CSC-XL	X-Large	4.0	1.5	0.70

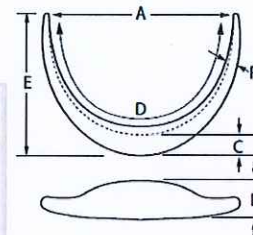
Dimensions in centimeters±10%



ePTFE-Coated Extended Anatomical Chin

Cat. No.	Size	A	B	C
ePTFE-EAC-S	Small	5.5	1.0	0.45
ePTFE-EAC-M	Medium	5.6	1.2	0.50
ePTFE-EAC-L	Large	6.8	1.4	0.60
ePTFE-EAC-XL	X-Large	6.0	1.4	0.75

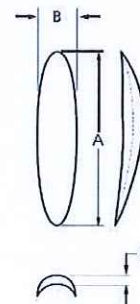
Dimensions in centimeters±10%



ePTFE-Coated Flowers Dorsal Nasal

Cat. No.	Size	A	B	C
ePTFE-FDI-1.5	Small	4.3	1.0	0.15
ePTFE-FDI-3.5	Medium	4.4	1.1	0.35
ePTFE-FDI-4.5	Large	4.4	1.1	0.45

Dimensions in centimeters±10%



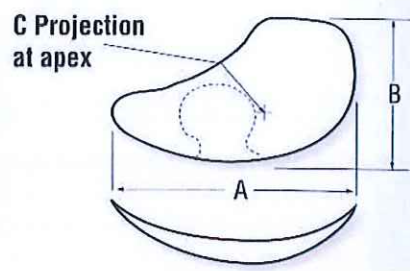
福
章
縫
輸
器
物
管

106. 6. 22

Composite Flowers Tear Trough

Cat. No.	A	B	C
ePTFE-FTT-S	4.3	2.3	0.3
ePTFE-FTT-M	4.3	2.3	0.4
ePTFE-FTT-L	4.8	2.5	0.5

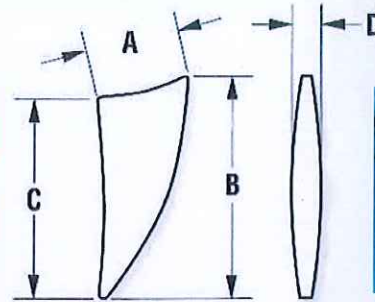
Dimensions in centimeters $\pm 10\%$



Composite Nasal-Labial Implant

Cat. No.	A	B	C	D
ePTFE-NLI-S	1.0	2.9	2.6	0.34
ePTFE-NLI-M	1.1	3	2.6	0.40
ePTFE-NLI-L	1.2	3.1	2.6	0.45
ePTFE-NLI-XL	1.3	3	2.8	0.58

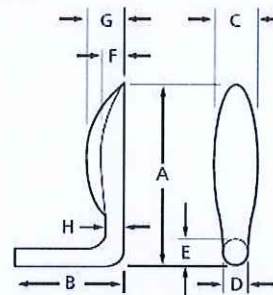
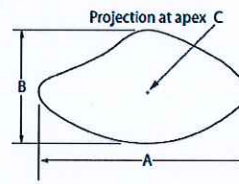
Dimensions in centimeters $\pm 10\%$



Composite Terino Malar Shell

Cat. No.	Size	A	B	C
ePTFE-TMS-S	Small	4.8	2.3	0.4
ePTFE-TMS-M	Medium	5.1	2.8	0.4
ePTFE-TMS-L	Large	5.2	3.3	0.4
ePTFE-TMS-XL	X-Large	5.7	3.6	0.4

Dimensions in centimeters $\pm 10\%$



Composite Voloshin Dorsal Columella

Cat. No.	Size	A	B	C	D	E	F	G	H
ePTFE-VSDC-001	1	5.0	3.0	1.1	0.7	0.4	0.22	0.40	0.4
ePTFE-VSDC-002	2	5.4	3.1	1.0	0.7	0.4	0.20	0.40	0.4
ePTFE-VSDC-003	3	4.9	3.2	1.0	0.7	0.4	0.43	0.70	0.6
ePTFE-VSDC-004	4	5.2	3.2	1.2	0.7	0.4	0.50	0.75	0.6
ePTFE-VSDC-010	10	5.2	3.3	1.0	0.7	0.4	0.35	0.55	0.6
ePTFE-VSDC-W5020	1	5.0	3.0	1.0	0.65	0.4	0.20	0.50	0.4
ePTFE-VSDC-W5030	1	4.9	3.0	1.0	0.65	0.4	0.30	0.55	0.6
ePTFE-VSDC-W5035	1	4.9	3.0	1.0	0.65	0.4	0.35	0.60	0.4
ePTFE-VSDC-W5050	1	4.9	3.0	1.0	0.65	0.4	0.50	0.70	0.6
ePTFE-VSDC-W5545	1	5.4	3.0	1.0	0.65	0.4	0.45	0.65	0.5
ePTFE-VSDC-N4730	1	4.7	3.0	1.0	0.50	0.4	0.30	0.55	0.4
ePTFE-VSDC-N4740	1	4.7	3.0	1.0	0.50	0.4	0.40	0.65	0.4
ePTFE-VSDC-N4750	1	4.7	3.0	1.0	0.50	0.4	0.50	0.70	0.5

Dimensions in centimeters $\pm 10\%$

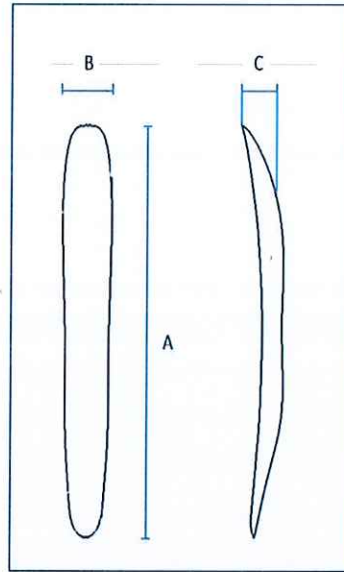
6. 2
生
騎
器
藥
物
利
部
理
務



ePTFE-Coated Dorsal Nasal-G

Cat. No./Size	A	B	C
ePTFE-G4820	4.8	0.95	0.20
ePTFE-G4830	4.8	0.95	0.30
ePTFE-G4840	4.8	0.95	0.40
ePTFE-G5220	5.2	1	0.20
ePTFE-G5230	5.2	1	0.30
ePTFE-G5240	5.2	1	0.40
ePTFE-G5250	5.2	1	0.50
ePTFE-G5820	5.8	1.05	0.20
ePTFE-G5830	5.8	1.05	0.30
ePTFE-G5840	5.8	1.05	0.40
ePTFE-G5850	5.8	1.05	0.50
ePTFE-G6260	6.2	1.1	0.60

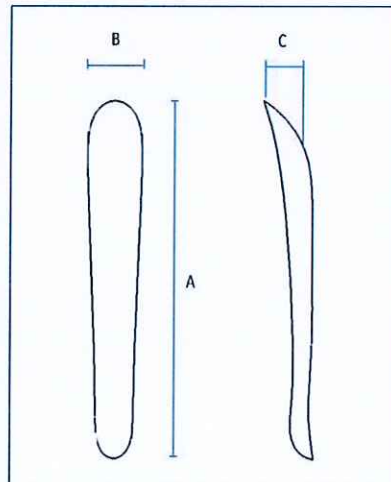
Dimensions in centimeters $\pm 10\%$



ePTFE-Coated Dorsal Nasal-GT

Cat. No./Size	A	B	C
ePTFE-T4820	4.8	0.96	0.20
ePTFE-T4830	4.8	0.96	0.30
ePTFE-T4840	4.8	0.96	0.40
ePTFE-T5220	5.2	1	0.20
ePTFE-T5230	5.2	1	0.30
ePTFE-T5240	5.2	1	0.40
ePTFE-T5250	5.2	1	0.50
ePTFE-T5820	5.8	1.05	0.20
ePTFE-T5830	5.8	1.05	0.30
ePTFE-T5840	5.8	1.05	0.40
ePTFE-T5850	5.8	1.05	0.50
ePTFE-T6260	6.2	1.1	0.60

Dimensions in centimeters $\pm 10\%$



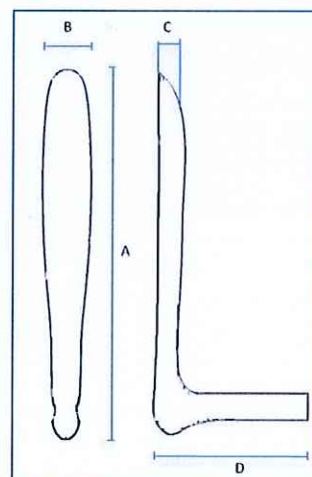
22

福
逢
章
輸
管
理

ePTFE-Coated Dorsal Nasal-L

Cat. No. /Size	A	B	C	D
ePTFE-L4820	4.8	0.94	0.20	3.00
ePTFE-L4830	4.8	0.94	0.30	3.00
ePTFE-L4840	4.8	0.94	0.40	3.00
ePTFE-L5220	5.2	0.94	0.20	3.00
ePTFE-L5230	5.2	1	0.30	3.00
ePTFE-L5240	5.2	1	0.40	3.00
ePTFE-L5250	5.2	1	0.50	3.00
ePTFE-L5820	5.8	1	0.20	3.00
ePTFE-L5830	5.8	1.05	0.30	3.00
ePTFE-L5840	5.8	1.05	0.40	3.00
ePTFE-L5850	5.8	1.05	0.50	3.00
ePTFE-L6260	6.2	1.1	0.60	3.00

Dimensions in centimeters $\pm 10\%$

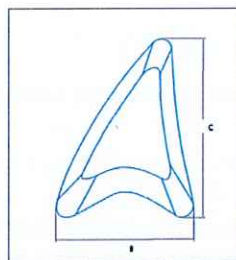


福
縫章
器輸
物管

ePTFE-Coated Paranasal- Flat Top

Cat. No.	A	B	C
ePTFE-PF-30	0.3	1.8	2.3
ePTFE-PF-40	0.4	1.8	2.3
ePTFE-PF-50	0.5	1.8	2.3
ePTFE-PF-60	0.6	1.8	2.3
ePTFE-PF-70	0.7	1.8	2.3
ePTFE-PF-80	0.8	1.8	2.3

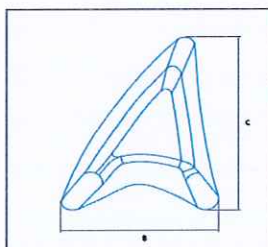
Dimensions in centimeters ± 10%



ePTFE-Coated Paranasal- Sharp Top

Cat. No.	A	B	C
ePTFE-PS-30	0.3	1.8	2.3
ePTFE-PS-40	0.4	1.8	2.3
ePTFE-PS-50	0.5	1.8	2.3
ePTFE-PS-60	0.6	1.8	2.3
ePTFE-PS-70	0.7	1.8	2.3
ePTFE-PS-80	0.8	1.8	2.3

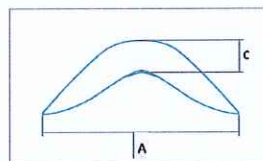
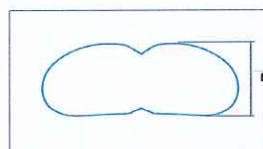
Dimensions in centimeters ± 10%



ePTFE-Coated Anatomical Chin -Style II

Cat. No.	Size	A	B	C
ePTFE-ACII-S	Small	4	1.5	0.65
ePTFE-ACII-M	Medium	4.2	1.5	0.85
ePTFE-ACII-L	Large	4.4	1.7	1

Dimensions in centimeters ± 10%



ePTFE-Coated Forehead

Cat. No.	Size	A	B	C
ePTFE-FH-S	Small	8.8	5.3	0.35
ePTFE-FH-M	Medium	10.4	6.3	0.35
ePTFE-FH-L	Large	12.2	7.5	0.35
ePTFE-FH-XL	X-Large	14	8.5	0.5

Dimensions in centimeters ± 10%

